

INFOS Tri

N°45

Décembre 2025



sictom
région montluçonnaise

La collecte des fêtes



Pampa Consigne



Côté déchetteries



La collecte des jours fériés

Pour rappel, les bacs ordures ménagères et les bacs jaunes **sont collectés les jours fériés SAUF :**

- le 1^{er} mai
- le 25 décembre
- le 1^{er} janvier

Pour ces 3 jours, des collectes de rattrapage sont organisées.



Les déchetteries et les bureaux sont fermés tous les jours fériés, le 24 et 31 décembre après-midi.

Les communes ou secteurs **habituellement collectés le jeudi** le seront les jours suivants :

COLLECTE du 25 décembre

Mardi 23 décembre	Mercredi 24 décembre	Vendredi 26 décembre
COMMENTRY	TEILLET ARGENTY	ÉPINEUIL LE FLEURIEL
LAMAIDS		LA PETITE MARCHÉ
ST DESIRÉ		MONTLUCON
ST MARTINIEN		STE THÉRENCE
		ST VITTE
		DOMÉRAT
		DOYET
		SAINT VICTOR
		VILLEBRET
		DÉSERTINES
		NÉRIS LES BAINS



COLLECTE du 1^{er} janvier



Mardi 30 décembre	Mercredi 31 décembre	Vendredi 2 janvier
COMMENTRY	CHAPPES	ARPHEUILLES
	SAZERET	ARCHIGNAT
	VESDUN	LA PETITE MARCHÉ
		MONTLUCON
		AUDES
		DOMÉRAT
		ST VICTOR
		VAUX
		DÉSERTINES
		DOYET
		NÉRIS LES BAINS
		VILLEBRET

AUCUN CHANGEMENT pour les communes collectées les autres jours de la semaine.

Merci de sortir vos bacs la veille du jour de collecte car les rattrapages s'effectueront tôt le matin.



OM = Ordures Ménagères

CS = Collecte Selective (bac jaune)



La Fast Fashion

Depuis plusieurs mois, vous entendez certainement parler de la fast fashion ou de l'ultra fast fashion vestimentaire.

C'est quoi ? Quelles en sont les conséquences ?



Chaque année, des millions de vêtements sont achetés, portés quelques fois, puis relégués au fond des armoires ou jetés. Cette mode jetable privilégie la quantité plutôt que la qualité. Cette frénésie d'achat, alimentée par la fast-fashion et les tendances éphémères, pose de sérieuses questions environnementales.

Quelques chiffres :

48

C'est le nombre moyen de pièces achetées par un français en 2022 soit **12 kg**

Sur ces 12 kg :

➔ **8.1 kg** sont jetés dans la poubelle grise soit 800 tonnes à l'échelle du Sictom (environ 160 000 € de coût de traitement)

➔ **3.9 kg** en point de collecte

Sur ces 3.9 kg :

➔ **2.3 kg** sont utilisés sur le marché de la seconde main

➔ **1.2 kg** sont : - effilochés pour le bâtiment, l'automobile, le rembourrage
- découpés pour en faire des chiffons à usage industriel et ménager
- défibrés pour devenir du fil qui fabriquera de nouvelles étoffes
- broyés pour fabriquer du composite, du plastique, des briques ou du béton

➔ **0.4 kg** sont incinérés ou enfouis

Les bons gestes :

- Vérifier d'abord les vêtements dans la penderie
- Acheter raisonnablement des vêtements et penser à la seconde main
- Favoriser des vêtements en fibres naturelles comme le coton ou le lin au détriment du polyester producteur de micros plastiques
- Déposer dans une borne de collecte les vêtements usés ou qui ne vous plaisent plus



le réemploi ne doit pas être un prétexte à la surconsommation

Le SICTOM de la Région Montluçonnaise se mobilise avec l'association Pénélope pour vous proposer des bornes de collecte notamment au sein de ses déchetteries et vous permettre d'évacuer vos vêtements. Retrouvez les tous en suivant ce lien : <https://refashion.fr/trouver-un-point-de-collecte>

Retrouvez également l'Atelier Pénélope dans les locaux de l'AFPA - Rue Jacques Alex Duchet à Montluçon



APPEL AU DON



L'association « le musée ferroviaire de Montluçon et ses curiosités » lance un appel au don. Si vous possédez des vêtements, lanternes, outillage ou tout autre objet en lien avec le passé ferroviaire de Montluçon, vous pouvez les apporter au dépôt :

2 rue Pierre Semard à Montluçon les lundis de 09h00 à 16h00
ou contacter M. Bourdut Jacques au 04 70 28 32 93

Les sacs transparents : un test concluant, une généralisation du dispositif

Dans le cadre de l'amélioration continue du tri des déchets ménagers, le SICTOM région montluçonnaise a mené au printemps 2025 une phase de test de communication incitative sur 4 communes. Ce projet pilote avait un objectif simple : mieux trier pour mieux optimiser la gestion de nos déchets.



Grâce à la mobilisation des habitants de ces 4 communes, les résultats sont très encourageants. Les déchets inadaptés au bac à ordures ménagères sont progressivement redirigés vers le bon tri.

Les enseignements que nous tirons de cette expérimentation :

- Généraliser le dispositif des sacs transparents à l'ensemble de notre territoire (83 communes) afin d'obtenir des résultats similaires à plus grande échelle.
- Mettre à votre disposition tous les moyens pour faciliter le tri des déchets (bacs correctement dimensionnés, composteurs ou points d'apport volontaire pour les biodéchets, sacs transparents, carte de déchetterie).
- Continuer de vous rencontrer régulièrement afin de répondre à vos questions et vous informer sur l'évolution du service.
- Communiquer régulièrement les résultats de votre engagement dans la gestion de vos déchets.



**TRANSPARENT
C'EST PLUS CLAIR**

En 2026, une équipe d'ambassadeurs sillonnera les communes et passera chez chacun pour échanger sur la gestion des déchets et vous proposer un arsenal de matériel pour diminuer fortement le volume de votre bac gris. Ils seront munis d'un badge d'identification et d'un gilet de haute visibilité. Merci de leur réserver un bon accueil.

Un tri optimisé permet de minimiser l'augmentation de la TEOM
(Taxe d'Enlèvement des Ordures Ménagères)

RAPPEL DES CONSIGNES DE TRI



En vrac,
sans sac



100% DES EMBALLAGES
ET DES PAPIERS
SE TRIENT

PAMPA CONSIGNE

Pampa Consigne développe la filière de réemploi des contenants en verre en Auvergne et œuvre pour le retour de la consigne.

La consigne est une solution pour réduire les emballages. Une bouteille peut être réutilisée jusqu'à 50 fois avant d'être recyclée.

Bientôt, ouverture de nouveaux points de collecte dans les magasins indépendants et les grandes surfaces du territoire du Sictom de la région Montluçonnaise.

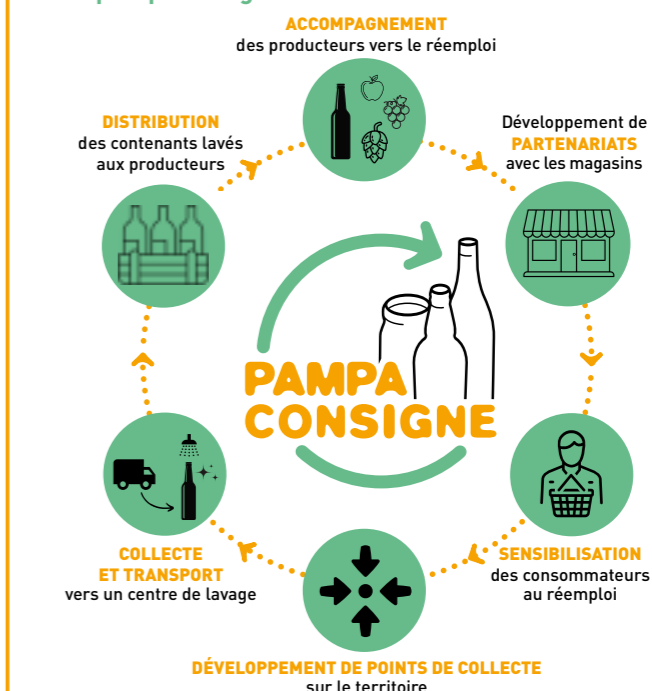
La Vie Claire devient le premier point de collecte à Montluçon. Vous pouvez y apporter vos bouteilles avec le logo du réemploi.

Objectif 2027 : 10% du flaconnage verre devra être réemployé



LE CYCLE DU RÉEMPLOI

www.pampaconsigne.fr

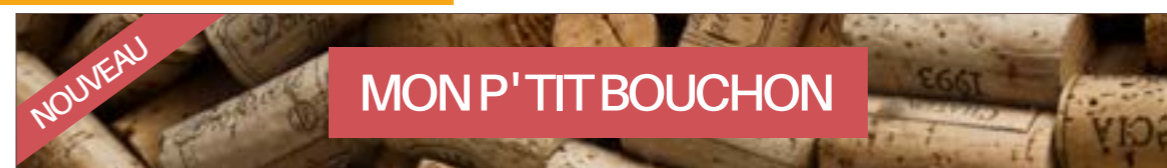


Le réemploi économise de nombreuses ressources et favorise l'emploi local*

-75% ENERGIE **-33% EAU** **-79% GES**

*Selon une étude de l'ADEME «Analyse de 10 dispositifs de réemploi-réutilisation d'emballages ménagers en verre» (oct 2018)

Financé par :



Retrouvez les collecteurs des bouchons en liège ou synthétiques en **déchetterie** et sur certaines **colonnes à verre** :



MONTLUÇON : Rue des Rouges Gorges - Rue Buffon - Avenue Marx Dormoy - Quai Turgot - Avenue Michel de l'Hospital - Rue Christophe Thivrier - Rue Henri Moine - Stade des Ilets - Cimetière de l'Ouest - Rue Joseph Proudhon - Place de la Fraternité - Av. Léon Jouhaux - Chemin de Maupertuis

DOMÉRAT : Arrêt de bus de Givrette - Parking Leclerc Châteaugay - Parking nouvelle entrée du stade

DÉSERTINES : Rue Joliot Curie (en face de La Poste) - Rue Émile Guillaumin - Rue Jean Bonnichon

Grâce à vous, **ces bouchons** seront **recyclés** en matière isolante et aideront à **financer la recherche contre le cancer**.



Pour plus d'informations sur la collecte et le recyclage des bouchons : www.leko-organisme.fr/mon-petit-bouchon/ et sur france-cancer.com/

POUR VOS PRODUITS CHIMIQUES USAGÉS DIRECTION LE POINT DE COLLECTE



DÉCHETS DES PRODUITS DE BRICOLAGE ET DÉCORATION



DÉCHETS DES PRODUITS D'ENTRETIEN MAISON



DÉCHETS DES PRODUITS D'ENTRETIEN VÉHICULE



DÉCHETS DES PRODUITS D'ENTRETIEN PISCINE



DÉCHETS DES PRODUITS DU JARDINAGE



DÉCHETS DES PRODUITS DE CHAUFFAGE, CHEMINÉE ET BARBECUE



DÉCOUVREZ TOUS LES POINTS DE COLLECTE ET LES DÉCHETTERIES SUR :

www.ecodds.com

RAPPEL



Depuis le 1er janvier 2024, conformément à l'article R 541-160 du code de l'environnement, **chaque foyer** peut déposer chez les distributeurs pneumatiques jusqu'à **8 pneus usagés par an, SANS OBLIGATION D'ACHAT.**

Retrouvez tous les points de collecte proposés par les garagistes et distributeurs de pneus sur : www.quefairedemesvieuxpneus.fr



Suite à une inspection de la DREAL, service de l'état (Direction Régionale de l'Environnement, de l'Aménagement et du Logement), lors du vidage d'une benne encombrants, il a été constaté la présence de sacs poubelle fermés, ne permettant pas de contrôle visuel.

Demande de la DREAL :

«Supprimer l'apport de sacs fermés en provenance des déchetteries.»

Dorénavant, tout sac apporté devra être ouvert et vidé en vrac dans les bennes encombrants.

Merci pour votre contribution.

Horaires d'accès en déchetterie De 8h à 11h45 et de 13h30 à 17h45 (sauf Chamblet)

	Zone de réemploi	Lundi	Mardi	Mercredi	Jeudi	Vendredi	Samedi
Chamblet (déchets verts/gravats) Lieu -dit «Les Correts» 03170 Chamblet	9h à 11h45 13h30 à 16h45	✓	✓	✓	✓	✓	✓
Commentry route de Colombier 03600 Commentry			✓	✓	✓	✓	✓
Cosne d'Allier «Le Champ de l'Étang» 03430 Cosne d'Allier			✓		✓		✓
Domérat * Zi de Chateaugay 03100 Domérat			✓	✓	✓	✓	✓
Marcillat en Combraille Route de Saint Fargeol 03420 Marcillat en Combraille					✓		✓
Montmarault Route de Villefranche 03390 Montmarault				✓		✓	✓
Prémilhat Zi du Pont Vert 03410 Prémilhat		✓		✓	✓	✓	✓
Vallon en Sully Route de Chazemais «La Montgarnie» 03190 Vallon en Sully			✓	✓		✓	✓
Villefranche d'Allier Route de Murat 03430 Villefranche d'Allier							✓

Planning des réunions des gardiens de déchetteries 2026

**Déchetteries fermées
les matins du**

- Mercredi 11 mars
De 8h à 12h
- Mercredi 10 juin
De 8h à 12h
- Mercredi 16 septembre
de 8h à 12h
- Mercredi 9 décembre
de 8h à 12h

Ouverture à 13h30

Pour les gros volumes de déchets verts et de gravats, merci de vous rendre à Chamblet pour votre dépôt.

*Les usagers (professionnels, associations, particuliers...) utilisant des fourgons, camions de - de 3T500 et camions plateau devront enregistrer leur plaque d'immatriculation pour entrer dans la déchetterie. Pour procéder à votre inscription, rendez-vous sur le site www.montlucon.horanet.com (particuliers : justificatif de domicile et carte grise / professionnels : extrait Kbis et carte grise).

Zone de réemploi : dépôt de tout objet en état de fonctionnement (petits meubles, meubles en bois massif, jouets, objets de décoration, petits objets électriques et électro-niques, petits outillages, livres, vaisselles...) au profit des associations locales.

Rappel des consignes de tri des biodéchets



Nous retrouvons régulièrement une grosse quantité de déchets indésirables, tels que :

- **Sacs OM (Ordures Ménagères)**
- **Couches et serviettes hygiéniques**
- **Déchets en plastique (barquettes, sacs, pots...)**
- **Animaux morts**
- **Sacs d'excréments d'animaux**
- **Verres**

Nous vous rappelons l'importance d'une bonne qualité du tri, car de trop nombreuses erreurs altèrent la qualité du produit fini (compost).



En cette période de fête, on n'oublie pas de nourrir les PAV* avec les coquilles d'huîtres, de moules ou autres carapaces de crustacés !
Des contenants sont également mis en place en déchetterie.



*PAV : Point d'Apport Volontaire

Galettes de riz au chorizo

Ingrédients

- 300 g de reste de riz cuit
- 1 oeuf
- 1 échalotte
- 70 g de chorizo
- 50 g de mozzarella rapée
- Persil (ou ciboulette)
- Sel et poivre



Recette

- Peler et hacher l'échalotte puis faire revenir dans l'huile d'olive dans une poêle
- Dans un saladier, mélanger le riz, le chorizo détaillé en fines lamelles, la mozzarella rapée et le persil
- Battre l'oeuf en omelette, rajouter les échalottes, saler, poivrer puis mélanger au riz afin d'obtenir un mélange homogène
- Façonner des boules puis les aplatiser un peu et les mettre 1h au frais
- Passer vos galettes à la poêle dans un peu d'huile d'olive et les faire dorer de chaque côté
- A déguster en accompagnement ou avec une salade.

Bon appétit !



Pour plus de gourmandise, vous pouvez les faire paner en trempant vos galettes dans un mélange oeuf/lait puis dans une chapelure maison, et accompagner le tout d'un reste de sauce tomate