

INFOS Tri

N.39

Novembre 2022



Local réemploi



SERD

Semaine Européenne de la Réduction des Déchets



Cliink



INSCRIPTION
Atelier cuisine
EN PAGE 3

Le réemploi s'invite en déchetterie



«Ce stage a permis de développer et faire connaître ce tissu local autour du réemploi et de donner des perspectives pour la réparation. Travaillant activement sur l'évolution des déchetteries pour améliorer le tri et réduire les déchets enfouis, j'ai pu proposer des pistes d'amélioration à plus ou moins long terme et débiter une action concrète : la mise en place d'un local de réemploi au sein d'une déchetterie.»

Emma LEWANDOWSKI

Stagiaire réemploi pour le S.I.C.T.O.M de la région Montluçonnaise
Etudiante en gestion des déchets urbains à l'ENGEES Strasbourg

Pourquoi un local réemploi ?

Un questionnaire a été diffusé auprès des usagers afin d'analyser l'évolution des pratiques en terme de seconde main, don ou réparation. Nous avons récolté 245 réponses (retrouvez tous les résultats sur le site Internet www.sictomrm.com) :

- 66% des personnes déclarent ne pas connaître les acteurs du réemploi
- 94% des répondants sont favorables à la mise en place de zones de réemploi en déchetterie
- 67% des répondants donnent, si le point de dépôt se situe à moins de 10 kms
- 61% sont intéressés par des ateliers dédiés à la réparation
- 4 personnes sur cinq trouvent l'offre de réparation peu accessible

Une caractérisation* a été réalisée en mai 2022 sur deux semaines, dans nos déchetteries :

302 objets **581 kg** **1/4 d'objets neufs ou en très bon état**

- 1 personne sur 10 entrant en déchetterie possède au moins un objet réemployable
(Le ratio de passage avec du réemploi est plus élevé sur les petites déchetteries)
- Projection : entre 150 et 230 tonnes d'objets/an à valoriser
- 1/3 des objets sont à destination des enfants

Fort de ces constats, il a été décidé de développer le réemploi sur notre territoire en installant un local dédié sur la déchetterie de Prémilhat.

Inauguration du local de réemploi le 22 juillet 2022 :

Les usagers peuvent déposer tout objet en état de fonctionnement dans le conteneur réemploi (petits meubles, meubles en bois massif, jouets, objets de décoration, petits DEEE** qui fonctionnent, petit outillage, livres, vaisselle...).

Le contenu est redistribué aux partenaires du réemploi qui contractent une convention avec le SICTOM.

Après 2 mois d'ouverture :

200kg d'objets valorisés en moyenne/semaine

(On pourrait atteindre 480 kg par semaine si le geste du don s'installe chez les usagers.)

2 agents valoristes ont été formés, afin de vous accueillir et de vous conseiller.



Semaine Européenne de la Réduction des Déchets

Samedi 26 novembre



Ateliers «cuisine»

Salle de réunion du SICTOM

Rue du Terrier - DOMERAT

- 1er atelier : 10h à 12h

- 2ème atelier : 14h-16h

Inscription obligatoire au 0 800 500 271
Attention chaque atelier est limité à 10 personnes

Journée récup'

Besoin d'un vélo ou d'une perceuse ?
Venez chiner au local réemploi, vous trouverez
peut-être votre bonheur !

Déchetterie de Prémilhat
Local réemploi
de 13h30 à 16h30



Café compost

Retrouvez les maîtres composteurs du SICTOM
pour un moment d'échange et de partage autour
du compost

- Résidence Beaulieu à Montluçon
- Quartier Bressolles Domérat
de 9h à 12h



Vous n'avez pas encore votre composteur (400 litres bois ou plastique) ?
Nous tiendrons une **permanence à la déchetterie de Prémilhat le samedi 26 novembre de 13h30 à 16h30**. Pensez à vous munir d'un justificatif de domicile. Cette offre est réservée aux habitants des communes du Sictom Région Montluçonnaise et dans la limite d'un **composteur par foyer** et des stocks disponibles.

Nouveautés !

Gros volumes de gravats et de déchets verts : ce qui change au 1er janvier 2023

Qui est concerné



Les professionnels et les particuliers ayant un gros volume de **déchets verts** ou de **gravats** utilisant des fourgons, camions de - de 3T500, camions plateau

Ce qui change



Accès à la déchetterie de Domérat INTERDIT pour les gros volumes de déchets verts et de gravats

Nouveau lieu de dépôt :

Site de Chamblet - lieu dit «Le Corret».

Zone de dépôt au sol, accessible sur présentation du badge de déchetterie.

Ouverture : du lundi au samedi de 9h à 11h45 et de 13h30 à 16h45 (8h à 11h45 et 13h30 à 17h45 en horaires d'été).

Les professionnels et particuliers (gros volumes), utilisateurs des autres déchetteries, peuvent également utiliser ce nouveau lieu de dépôt.



INTERDIT AU + de 3T500

Écomobilier

recycle
vos couettes et
vos oreillers !



Les produits acceptés dans ce nouveau sac

Produits rembourrés : couette, édredon, oreiller, oreiller ergonomique, oreiller de voyage, traversin, coussin, sac de couchage, sur-matelas ne comportant pas d'âme en mousse/latex ou ressort, coussin pour animaux domestiques, relève matelas.

Les produits non acceptés dans ce sac

Plaid, couverture, couvre-lit, boutis, chemin de lit, tapis, tour de lit, gigoteuse, alèse, protège-matelas, drap housse, drap plat, housse de couette, taies d'oreiller, protège-oreiller, cache-sommier.

Mais également...

...retrouvez des nouveaux contenants sur vos déchetteries qui permettent la récupération des **films plastiques, du polystyrène.**



Déchetterie de Domérat

Dès le 4 novembre 2022, installation d'un **nouveau système d'accès** à la déchetterie de Domérat : **la lecture de plaque d'immatriculation** du véhicule pour les **usagers (professionnels et particuliers)** utilisant des **fourgons, camions de - de 3T500, camions plateau**.



Comment s'inscrire ?



Enregistrez les plaques d'immatriculation sur le site <https://montlucon.horanet.com/my/home>

→ Particulier : justificatif de domicile + carte grise

→ Professionnel : extrait Kbis + carte grise



Rappel : Les professionnels et particuliers utilisant des fourgons, camions de - de 3T500, camions plateau sont accueillis sur la déchetterie de Domérat pour tous les déchets SAUF les déchets verts et les gravats qui sont désormais accueillis sur le site de Chamblet.

Fermeture de la zone de dépôt de déchets verts au sol au 01/01/23
(benne à quai toujours en place pour les petits apports).

Côté déchetteries

Du côté COMPOSTAGE

Composteurs collectifs

60 composteurs partagés sont déjà installés sur **9 sites** de Montluçon, Domérat et Commentry. Ainsi, **plus de 1000 foyers pratiquent le** compostage collectif.

Les maîtres composteurs assurent leurs suivis techniques toutes les deux semaines. Arrosage, brassage, prise des températures, tri des déchets non compostables. Au bout de quelques mois, le compost mûr est distribué aux habitants qui le souhaitent.

Le saviez-vous?



Si chaque habitant du SICTOM compostait ses déchets fermentescibles cela détournerait 5 923 tonnes de l'enfouissement, soit 58kg/an/hab ce qui représenterait une économie de + de 600 000 €. (sources résultats caractérisations SICTOM RM 2021)

Composteurs individuels

Nous proposons **GRATUITEMENT** un composteur en bois ou en plastique d'un volume de 400 litres.

Cette offre est réservée aux habitants des communes du Sictom Région Montluçonnaise et dans la limite d'un composteur par foyer et des stocks disponibles.



Pour obtenir votre composteur, pensez à le réserver par téléphone au 04.70.64.23.80 (touche 2) ou par mail à compostage@sictomrm.fr

Suivi de la qualité du tri

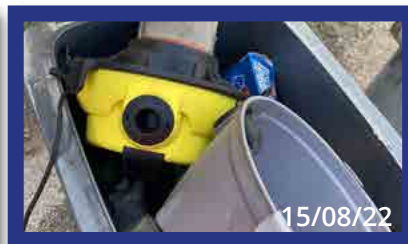


Depuis le mois de mars, des **vérifications du contenu des bacs jaunes** ont débuté sur l'ensemble de nos communes.

Votre bac est contrôlé, s'il n'est pas conforme, un scotch «non conforme» est posé sur le couvercle avec un flyer explicatif et un mémo tri. À la prochaine collecte, le bac est recontrôlé, si les erreurs perdurent il ne sera pas collecté.



Erreurs constatées fréquemment : *essuie-tout, mouchoirs en papier, masques et gants jetables, vêtements, verre, déchets verts, déchets en plastique divers autres que des emballages (jouets, tuyaux, tupperware®, seaux, bâches agricoles, ficelles...), objets encombrants dans les points de regroupement : pneu, transat, tente, fil de fer, sacs remplis de déchets verts, gravats, cadavres d'animaux.* **Ne pas mettre vos déchets recyclables dans des sacs noirs, ils seront considérés comme des ordures ménagères et votre poubelle sera refusée.**



Caractérisations

Qu'est-ce que c'est ?

C'est une méthode développée par l'ADEME permettant de connaître la part des biodéchets, de verre, de papier, d'emballages, de textiles et autres déchets se trouvant dans nos poubelles. Elle permet d'évaluer la composition de nos poubelles, par matériaux et par type d'habitat.

Depuis le mois d'avril, 8 caractérisations ont été réalisées. Une à deux par mois sont programmées pour le reste de l'année.

Résultats

Caractérisations des Ordures Ménagères :

34% d'Ordures Ménagères

26% de fermentescibles → COMPOSTAGE
(14% de restes alimentaires, 3% d'aliments emballés et 9% de déchets de jardin)

28% d'Emballages → 23% Bacs jaunes et 5% Colonnes «VERRE»

9% déchets des déchetteries (8% d'encombrants, DEEE...et 1% de DASRI : Déchets d'activités de Soins à Risques Infectieux)

3% de textiles → Colonnes «TEXTILE»

Finalement, **66%** du contenu de notre poubelle pourrait être recyclé ou valorisé.
Soit + de 1 600 000 € de coût évité de mise en décharge.

Caractérisations des bacs jaunes :

Nous remarquons que pour les communes collectées avec le camion à **chargement latéral**, le taux de **refus de tri est plus important**.

entre 15% et 20% de taux de refus pour les bennes à chargement latéral

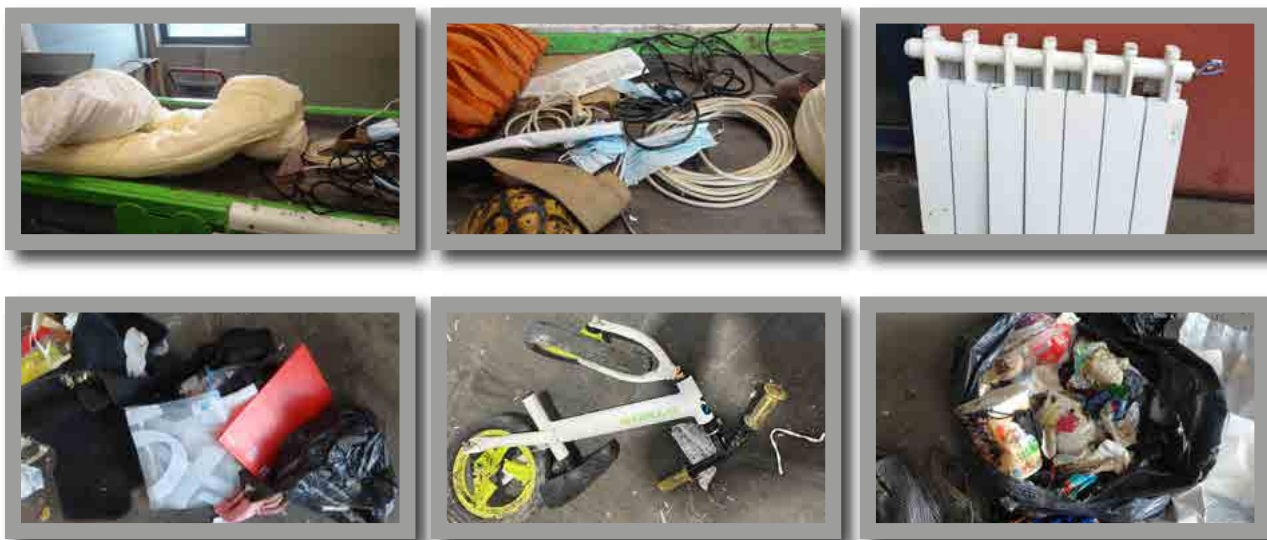
entre 5% et 10% de taux de refus pour les bennes à chargement classique

Les principaux refus trouvés :

sacs noirs, essuie-tout et lingettes, masques, déchets de salle de bain (coton tige, serviettes hygiéniques, couches), restes alimentaires, verre, vêtements...



Encore trop d'erreurs retrouvées au centre de tri !



Les consignes de tri

Non, les oreillers ne sont pas des emballages ménagers, les câbles, les gaines, les ordures ménagères, les jouets d'enfants et les radiateurs non plus !!!

Merci de penser aux agents valoristes du centre de tri !

RAPPEL RAPPEL RAPPEL RAPPEL RAPPEL RAPPEL



100% DES EMBALLAGES ET DES PAPIERS SE TRIENT



**En vrac,
sans sac**

Cliiink fête ses un an !

En 2021, le SICTOM de la Région Montluçonnaise s'est engagé à améliorer ses performances de tri du verre sur son territoire. C'est pourquoi, en plus d'un renforcement des actions de prévention, nous avons équipé la moitié de nos colonnes à verre du système Cliiink.

RÉSULTATS

Cliiink

10 500 comptes Cliiink créés

200 colonnes équipées (retrouvez la liste sur l'application ou sur le site de Cliiink)

+ **2 700 000 dépôts** d'emballages en verre

95 partenaires associés

Environ **100 offres actives** sur le site

Le petit



En cas de problème avec un boîtier Cliiink, merci de faire remonter le dysfonctionnement via leur site Internet : www.cliiink.com - rubrique contact ou via leur application. La société fera ensuite le nécessaire.



Le tri récompensé !
Cliiink® récompense le geste de tri par des bons d'achat chez vos commerçants. Grâce à l'application mobile (ou la carte Cliiink®), chaque fois que vous déposez du verre dans un conteneur de tri connecté, vous gagnez des points !

Comment ça marche ?

- 1** Je télécharge l'application Cliiink® et je m'inscris.
- 2** Je me connecte à un conteneur en Bluetooth.
- 3** Chaque dépôt = 1 point. Les points sont crédités d'ici 24 à 48H.
- 4** Je convertis mes points en bons d'achat sur l'appli.

Téléchargez l'application Cliiink®
Télécharger dans l'App Store | Disponible sur Google Play
ou demandez une carte Cliiink au SICTOM !

Ne pas jeter sur la voie publique.

La recette



Astucieuse

Ingrédients

Pour 1 L de peinture

- 100 g de farine de blé blanche
- 1 L d'eau
- 200 g de pigments colorés
- 10 cl d'huile de lin



Peinture écologique

Recette

- Faire chauffer dans une casserole 100 ml d'eau
- Ajouter la farine progressivement en mélangeant sans cesse au fouet pour éviter les grumeaux
- Ajouter le reste de l'eau et faire bouillir pendant une dizaine de minutes jusqu'à obtenir un liquide onctueux
- Ajouter le pigment naturel choisi en l'incorporant délicatement à la crème sans cesser de mélanger
- Ajouter l'huile de lin progressivement, toujours sans arrêter de mélanger
- Continuer à mélanger jusqu'à obtention d'un mélange homogène puis faire bouillir 20 minutes supplémentaires
- Laisser refroidir et transvaser la peinture dans un pot avec joint pour la stocker

Le petit



Le pouvoir couvrant est assez étonnant et la texture tient très bien. Si la surface (ou support) est parfaitement poncée et nettoyée, une couche suffit.