

# INFOS Tri

N.37

Septembre 2021



**sictom**  
région montluçonnaise

## Systeme Cliink



## Journée Portes ouvertes



## Compostage



# cliink Le tri récompensé !



**Le dispositif qui vous fait gagner des points en triant vos emballages en verre !**

Le SICTOM Région Montluçonnaise s'engage à améliorer ses performances de **tri du verre** afin de faire de son territoire, un territoire éco-responsable.

L'année 2021 marquera cette volonté en modernisant le service de collecte du verre et la mise en place du dispositif d'incitation au tri des emballages en verre : **Cliink arrive** sur notre territoire à partir du **4 octobre 2021**.

## **Cliink, qu'est-ce que c'est ?**

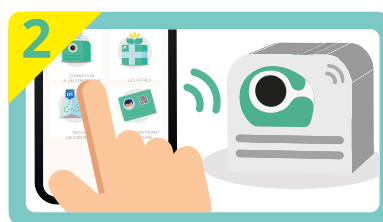
Cliink® récompense le geste de tri par des bons d'achat chez vos commerçants. Grâce à l'application mobile (ou la carte Cliink®), chaque fois que vous déposez du verre dans un conteneur de tri connecté, vous gagnez des points !

Le système Cliink

## Comment ça marche ?



Je télécharge l'application Cliink® et je m'inscris.



Je me connecte à un conteneur en Bluetooth.



Chaque dépôt = 1 point.  
Les points sont crédités d'ici 24 à 48H.



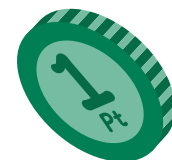
Je convertis mes points en bons d'achat sur l'appli.



=



=



Téléchargez l'application Cliink®

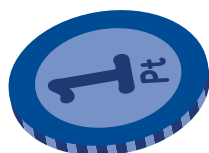


ou demandez une carte Cliink® au SICTOM !

**Le SICTOM Région Montluçonnaise est le premier syndicat de la région Auvergne Rhône Alpes à mettre en place ce dispositif.**



*Le mois de septembre sera consacré au lavage intérieur et extérieur de toutes les colonnes verres de notre territoire.*





# Distribution des composteurs : bilan du démarrage

Depuis le 1er janvier 2021, tous les particuliers résidents sur le territoire du SICTOM Région Montluçonnaise peuvent bénéficier d'un composteur (400 L) gratuit par foyer.

**9 mois après le démarrage, un bilan très positif.**

**3 600 composteurs distribués !**

Un résultat d'autant plus impressionnant, que la distribution a été grandement freinée par d'importants problèmes d'approvisionnement du côté de nos fournisseurs, liés à la hausse mondiale du cours des matières premières. Problèmes qui, hélas, devraient encore perdurer quelques temps.

Pourtant, que chacun se rassure, les distributions de composteurs se poursuivront dès que possible, au fur et à mesure des stocks disponibles, jusqu'à ce que chaque foyer soit équipé.

*Nous ne manquerons pas de vous tenir informer à chaque opération de distribution.*



Le compostage permet de transformer directement dans votre jardin vos restes de repas, épluchures, tontes, feuilles mortes etc. en un engrais naturel. Un traitement bien plus écologique et économique que s'ils étaient transportés en camion pour être enfouis avec le reste des déchets non recyclables !



## Centrale photovoltaïque au Sictom Région Montluçonnaise

Les terrains des anciennes décharges du Sictom ont vu fleurir des panneaux photovoltaïques.

D'une surface de **6 hectares**, cette centrale permettra de produire l'équivalent de la production annuelle en électricité de **3400 foyers**. Construite par la société LUXEL, filiale d'EDF renouvelables, elle sera mise en service début octobre pour une exploitation sur 30 ans.



**10 800 modules**

**Production estimée  
4 984 MWh**

**Consommation estimée  
3 400 foyers/an**

## Visite du village du tri, de la récup' et du compostage

*Exposition,  
démonstration...*

Rue du Terrier à Domérat



*Venez  
nombreux !*

## Visite du site en calèche

*Départs échelonnés  
sur la journée, sur inscription.*

Vous découvrirez les différents services du SICTOM (plateforme de compostage, quai de transfert, centrale photovoltaïque..) en profitant d'une balade en calèche.



## Visite du site d'enfouissement de Villeneuve à Maillet avec départ du SICTOM

*Merci de vous présenter 1/4 d'heure avant le départ :*

- départ à 9h15 retour 11h15
- départ à 13h30 retour 15h30
- départ à 15h30 retour 17h30

**Transport assuré par le SICTOM,  
dans la limite des places disponibles**



## STANDS

Des artisans locaux, travaillant à partir de récupération, vous feront découvrir un univers où les déchets sont des mines d'or ! Vous pourrez aussi déguster des produits de nos régions (miel, sirops...)



## TROC'PARTY

Venez déposer des objets, ou tout simplement, récupérer un article qui vous plaît.

C'est l'occasion de chiner sans dépenser le moindre sou !

*Tout article, non récupéré le samedi soir, sera donné à des associations.*



# Portes Ouvertes

de 9h à 12h et de 13h30 à 17h30

(avec un pass sanitaire ou test PCR de moins de 48h)



Sortie botanique  
« A la rencontre des plantes  
sauvages comestibles et médicinales »  
Avec Françoise Piégay, herboriste

De 10h à 12h  
Maximum 20 personnes  
sur inscription au 0 800 500 271

Poule Belle La Vie

## Épisode n°7 : Pour nos portes ouvertes, elles sont de retour !

Le SICTOM vous propose d'accueillir 2 amies galinacées au sein de votre foyer.

**1 poule achetée (11 €) =  
1 poule offerte**

Afin de bénéficier de cette offre, vous devez remplir deux conditions :

- donner à vos poules en plus du grain, vos restes de repas,
- ne pas les manger pendant au moins 1 an.

**Elles vous donnent un oeuf frais tous les matins et vous débarrassent de vos déchets alimentaires. Une poule mange environ 150 kg/an de déchets organiques soit l'équivalent d'1/3 de la poubelle d'un foyer de 2 personnes sur un an.**



### Comment vous inscrire ?

Il vous suffit de téléphoner au SICTOM **le jeudi 16 septembre** au 0 800 500 271 (appel gratuit depuis un téléphone fixe) de 8h30 à 12h et 13h30 à 17h.

**Aucune inscription ne sera prise en dehors de cette date.**

Les poules seront à récupérer le samedi 25 septembre de 9h à 11h au SICTOM. Le reste des modalités vous sera expliqué lors de votre inscription. **(offre limitée aux 100 premiers inscrits)**

Les foyers ayant adoptés des poules les années précédentes ne peuvent pas postuler cette année, afin de laisser une chance à tout le monde. **Merci de votre compréhension.**

**Récupération des poules**  
**Samedi 25 septembre, de 9h à 11h**

Pensez à vous munir d'un carton ou d'une boîte de transport afin de ramener vos cocottes à bon port.

(Attention, si le contenant ne nous semble pas conforme au transport d'animaux vivants, vous ne pourrez pas retirer vos poules)





## FOCUS TRITOU MOBILE

Parcourant l'ensemble du territoire, la **déchetterie mobile est un service de proximité** réservée aux particuliers des communes du SICTOM n'ayant pas de déchetterie fixe proche. Elle stationne plusieurs jours d'affilés sur un même lieu afin de desservir toutes les communes avoisinantes. Merci de vous munir de votre badge d'accès en déchetterie pour y accéder.

Côté déchetteries

### Horaires d'ouverture :

10h-12h / 13h30-16h30 (à l'exception du premier jour de présence : 13h30-16h30)



**Fermeture exceptionnelle**  
de toutes les déchetteries  
**jeudi 23 septembre matin.**  
Réouverture à 13h30.

Merci de votre compréhension.

### Déchets acceptés



ENCOMBRANTS



DEEE



MÉTAUX



CARTOUCHES ENCRE



RADIOGRAPHIES



BATTERIES



DÉCHETS DIFFUS  
SPECIFIQUE (DDS)

Pas de fût



PILES ET  
ACCUMULATEURS



PNEUMATIQUES

Max 2 pneus  
de VL par  
véhicule

**Le volume de stockage étant limité, les déchets verts et les gravats ne sont pas acceptés et doivent être déposés dans les déchetteries fixes.**



## LE PREMIER JOUR DU RESTE DE LEUR VIE

GRÂCE À LA BENNE DÉDIÉE POUR LE MOBILIER, RECYCLONS  
NOS MEUBLES POUR LEUR DONNER UNE SECONDE VIE

# éco**mob**ilier

COLLECTER · TRIER · RECYCLER

Donnez une  
**seconde vie à vos meubles usagés.**

Lorsque vous souhaitez vous en débarrasser, s'ils sont en bon état, vous pouvez les donner à une structure de l'Économie Sociale et Solidaire, ou les revendre sur le marché de l'occasion.

Sinon vous pouvez les déposer en déchèterie. Collectés dans les bennes Éco-mobilier, ils sont acheminés dans des centres de tri où les matériaux sont séparés par flux (bois, matelas, ferraille, plastique...) pour être envoyés en recyclage et servir à fabriquer d'autres produits ou être transformés sous forme énergie.

Vous contribuez, ainsi, à préserver les ressources, à réduire les déchets et oeuvrez pour un monde plus respectueux de l'environnement.



Pour aller plus loin : [eco-mobilier.fr](http://eco-mobilier.fr)

# 100% DES EMBALLAGES ET DES PAPIERS SE TRIENT

## Rappel

100 % des Emballages vont dans le bac jaune :

*Un emballage est un contenant destiné à retenir un produit pour en faciliter le transport.  
(ex : barquette de jambon, tube de dentifrice, boîte de conserve...)*

## PLASTIQUE



## MÉTAL



## CARTON



En vrac,  
sans sac

## PAPIER



Un doute ? Contactez le  
0 800 500 271  
(appel gratuit depuis 1 poste fixe)

## Les indésirables

*Les piscines gonflables, les CD, les vêtements, le verre, les masques chirurgicaux, l'essuie-tout, les mouchoirs en papier ... ne sont pas des emballages et sont à jeter, soit en déchetteries, soit dans la poubelle ordures ménagères.*

## Visite d'Allier Tri - Centre de tri de Chezy

A l'occasion de la Semaine Européenne du Développement Durable 2021 (SEDD), Allier Tri propose des visites du centre de tri à toutes les personnes intéressées. Allier Tri vous enverra prochainement les modalités d'inscription. **Surveillez vos boîtes aux lettres !**

### Les dates retenues :

Mercredi 29/09 à 14h30

Judi 30/09 à 10h

Samedi 02/10 à 9h30 / 11h30 / 14h30 / 16h

Lundi 04/10 à 14h30

Mercredi 06/10 à 10h

Vendredi 08/10 à 10h

## Foire Exposition de Montluçon du samedi 2 au dimanche 10 octobre

Vous voulez en savoir plus sur le système CLIIINK ?  
Des questions sur le compostage ou le tri des déchets ?  
Des interrogations sur le fonctionnement du SICTOM ?

Venez nombreux nous rencontrer et échanger sur  
notre stand **Hall A - Allée 1 et 2**



## Semaine Européenne de la Réduction des Déchets 2021 du samedi 20 au dimanche 28 novembre

La SERD a pour objectif de promouvoir la réduction des déchets et  
le réemploi afin de vous donner des clés pour agir au quotidien.  
Pour cette édition 2021, le SICTOM organise :

### Ateliers de fabrication de produits cosmétiques

**Samedi 20 novembre,**  
dans nos locaux de Domérat.  
(9h30 et 14h)  
Inscriptions **au 0 800 500 271.**

### «Soupe 'Party» stand sur le gaspillage alimentaire

Le **samedi 27 novembre**  
à partir de 8h  
sur le Marché,  
place de la Poterie à Montluçon

Le reste de la semaine sera consacré aux enfants avec un spectacle sur la réduction des déchets

La recette



Astucieuse

## Masque hydratant pour cheveux secs

### Ingrédients

- 1 c. à café d'huile de coco
- 2 c. à café de gel d'Aloe vera  
(à conserver au frigo)

Attention allergie/réaction cutanée !  
Avant toute utilisation, pensez à tester  
les produits sur une petite partie  
de votre peau.



### Recette

- Mélangez l'huile de coco et le gel d'aloé vera entre vos mains jusqu'à obtention d'une texture homogène
- Appliquez le soin sur vos pointes de cheveux en répartissant bien
- Laissez agir une journée ou une nuit
- Lavez vos cheveux à l'aide de votre shampoing habituel

Le petit



Vous pouvez utiliser d'autres huiles comme  
soin capillaire :

- l'huile d'olive, riche en acides gras et en vitamines, a des vertus hydratantes et réparatrices. Son action anti-oxydante permet de garder des cheveux brillants et en bonne santé.
- l'huile d'amande douce, riche en protéines rendra vos cheveux résistants et favorisera la pousse. Elle a une action apaisante et adoucissante.